

BIN Thinking!

recyclA
Make
waste
history



 UWSCompany

 UWSCompany

 UWSCompany

Spring 2022 • Issue 18

Welcome to the Spring 2022 UWS Newsletter

Spring Cleaning

Spring is here and it is the perfect time to start cleaning your work-from-home space and dispose of any unneeded items.

HABITAT FOR HUMANITY RESTORES Most locations offer pickup of furniture and other large items (appliances, building materials and more). San Gabriel Valley HFH ReStore-Atwater: 5201 W. San Fernando Rd., Los Angeles 90039, Tue-Sat, 9:00 A.M. to 5:30 P.M., 626-387-6900

S.A.F.E CENTERS Dispose of hazardous materials at a S.A.F.E. (Solvents/Automobile/Flammables/Electronics) center: L.A.-Glendale: 4600 Colorado Blvd., Los Angeles 90039, Sat. and Sun, 9 A.M. to 3 P.M. Centers will not accept hazardous waste from businesses unless they are small volume generators.

Sustainable Swap

What's the easiest step to a more sustainable lifestyle? Swap the single-use plastics in your daily routine with reusable alternatives that help keep our Earth, and yourself, healthy and happy.

Plastic Bottles → Reusable Bottles Better for your health, made from stainless steel, glass or higher-quality BPA-free plastics.

Plastic Shower Pouf → Natural Loofah 100% compostable and biodegradable.

Paper Towels → Dish Cloth Reusable and replaces up to 17 rolls of paper towels.

Single-Use Dryer Sheets → Reusable Dryer Balls Reduce static and drying time.

Plastic Produce Bags → Reusable Produce Bags: Plastic-free and reusable.



Home Composting & Urban Gardening

LA Sanitation & Environment (LASAN) hosts **free workshops** at Griffith Park (5400 Griffith Park Dr., Los Angeles 90027) to teach you to turn kitchen scraps and yard trimmings into nutrient-rich soil. Our friends from LADWP will offer water conservation tips and rebate information.

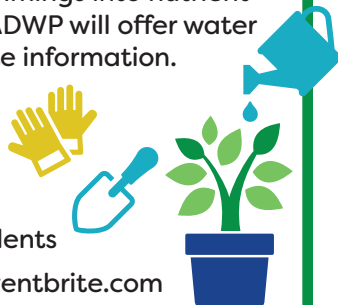
Monthly Workshop Topics:

April 9 Soils, compost, and worms

May 14 Roses and trees

June 11 Cactus and succulents

To register, visit lacitysan.eventbrite.com



Multi-Family Customers Rate Relief Program

Impacted by the COVID-19 pandemic? Contact LASAN's Customer Care Center at 800-773-2489. Multi-family customers may be eligible to defer payments from January through June 2022.

HOLIDAY SERVICE SUSPENSION Thanksgiving Day
Christmas Day • New Year's Day • Fourth of July • Labor Day

LOOK FOR OUR SUMMER ISSUE!

As a covered entity of the Americans with Disabilities Act, the City of Los Angeles does not discriminate on the basis of disability and, upon request, will provide reasonable accommodations to ensure equal access to its programs, services and activities.


Printed on
Recycled Paper

Customer Care Center: 1645 North Main Street, Los Angeles, California 90012
Hours: Monday-Friday 8:00 A.M. to 5:00 P.M. and Saturday 8:00 A.M. to 12:00 P.M.
Service Concerns: 800-773-2489 • For more Information: www.recycla.com



BIN Thinking!

recycLA
Make
waste
history



 UWSCompany

 UWSCompany

 UWSCompany

Primavera 2022 • Edición 18

Bienvenidos al boletín informativo de la primavera de UWS

Limpieza de primavera

La primavera ya está aquí y es la oportunidad perfecta para comenzar con la iniciativa de hacer la limpieza de primavera. ¡Limpia el lugar donde trabajó desde casa! La limpieza de primavera es un periodo perfecto para deshacerse de artículos innecesarios de su casa.

RESTORES DE HÁBITAT PARA LA HUMANIDAD

La mayoría de los lugares ofrecen la recogida de muebles, así como otros artículos grandes, incluyendo electrodomésticos, materiales de construcción y más. San Gabriel Valley HFH ReStore-Atwater: 5201 W. San Fernando Rd., Los Angeles 90039, de martes a sábado de 9:00 A.M. a 5:30 P.M. 626-387-6900

CENTROS DE RECOLECCIÓN S.A.F.E. Deseche los materiales peligrosos en un centro S.A.F.E. (Solventes/Automóviles/Flamables/Electrónicos): Centro S.A.F.E. de Los Ángeles-Glendale: 4600 Colorado Bl., Los Ángeles 90039, los sábados y domingos, de 9:00 A.M. a 3:00 P.M. *Los centros no aceptarán desechos peligrosos de las empresas a menos que sean generadores de volumen pequeño.*

Cambios sustentables

¿Cuál es el paso más sencillo para llevar una vida más sustentable? Cambie los plásticos que usa en su vida cotidiana por alternativas reutilizables que lo ayuden a usted y al planeta a estar más sanos y felices.

Botellas de plástico → Las botellas reutilizables

son mejores para su salud, están hechas con acero inoxidable, vidrio o plásticos de alta calidad libres de Bisfenol A.



Espojas de plástico para baño → Las esponjas vegetales son 100 % compostables y biodegradables.

Servilletas de papel → Las servilletas y paños de tela reemplazan hasta 17 rollos de servilletas de papel.

Toallitas de un solo uso para la secadora → Las bolas reutilizables para secadoras reducen la estática y el tiempo de secado.

Bolsas de nylon para las verduras → Las bolsas reutilizables para verduras no contienen plásticos y son reutilizables.

Compostaje casero y Jardinería urbana



LASAN (Los Angeles Sanitation & Environment) organizará **talleres gratuitos** en Griffith Park (5400 Griffith Park Dr., Los Angeles 90027) para enseñarle a convertir los restos de su cocina y los recortes de jardín en suelo rico en nutrientes. Nuestros amigos del Departamento de Agua y Energía de Los Ángeles (LADWP, por sus siglas en inglés), nos brindarán consejos sobre conservación de agua y nos darán información sobre descuentos.

Temas de los talleres mensuales:

9 de abril Compost y vermicultura

14 de mayo Rosas y árboles

11 de junio Cactus y suculentas

Para registrarse, visite lacitysan.eventbrite.com



Programa de alivio de tarifas para clientes multifamiliares



¿Ha sido impactado por la pandemia de COVID-19? Comuníquese con el centro de atención al cliente de LASAN al 800-773-2489. Los clientes multifamiliares pueden tener derecho a aplazar pagos desde enero a junio de 2022.

DÍAS FESTIVOS TRASLADABLES Día de Acción de Gracias • Navidad • Año Nuevo • 4 de Julio • Día del Trabajo

¡BUSQUE NUESTRA EDICIÓN DE VERANO!

Como entidad cubierta de Americans with Disabilities Act, la Ciudad de Los Ángeles no discrimina por motivos de discapacidad y, previa solicitud, proporcionará adaptaciones razonables para garantizar la igualdad de acceso a sus programas, servicios y actividades.



Centro de atención al cliente: 1645 North Main Street, Los Angeles, CA 90012
Horario: Lunes a viernes de 8:00 A.M. a 5:00 P.M., y sábados de 8:00 A.M. a 12:00 P.M.
Problemas relacionadas con el servicio: 800-773-2489 • Más información: www.recycLA.com

